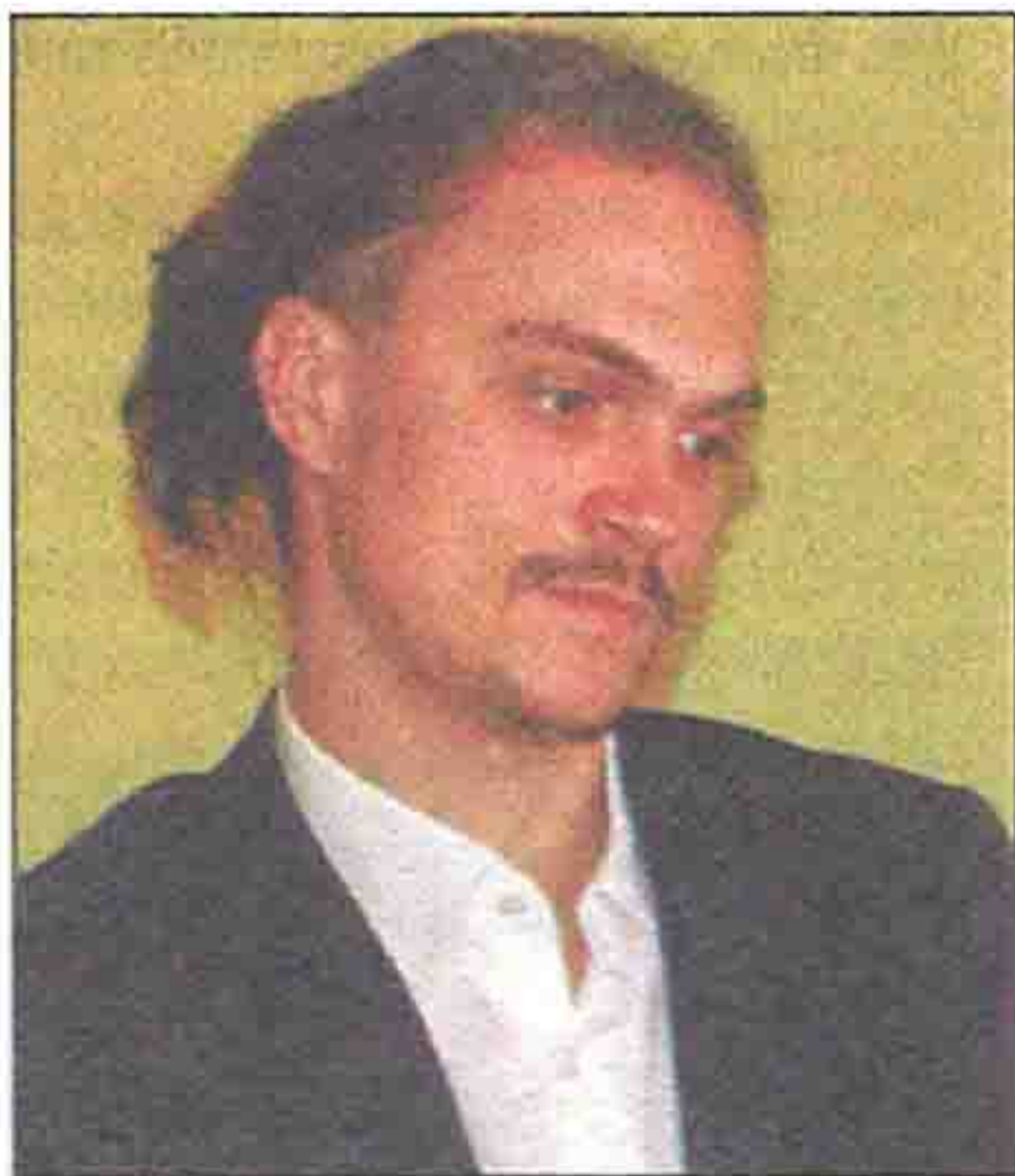


# **Votre répétiteur.** La société d'e-learning bénéficie d'une aide de 100.000 € de la Région

Créée à Metz le 15 mai 2009, la SAS Votre répétiteur a ouvert un bureau à Nancy le 1<sup>er</sup> septembre. Et bénéficie d'une aide de 100.000 € de la Région Lorraine.

Société d'e-learning, Votre répétiteur est une SAS créée par Sergey Kuznetsov et Danila Koudriashov, tous deux ingénieurs, l'un en Russie, l'autre en France.

Proposant un enseignement à distance en visioconférence et en temps réel, via le net, ainsi que des formations en tête à tête, Votre répétiteur a bénéficié du soutien du conseil régional de Lorraine. « La Région nous aide à hauteur de 100.000 €. Et nous a permis d'être accompagnés par l'association CSTL (Coopération scientifique et technologique pour la Lor-



● *Danila Koudriashov, président de la SAS Votre répétiteur.*

raine, NDLR). »

Cette enveloppe régionale entre dans le cadre d'une coopération active avec la Russie. « Nous finançons le programme scientifique Arcus (Actions en région de coopération universitaire et scientifique,

NDLR) entre laboratoires lorrains et russes. Nous avons également signé des accords de coopération institutionnelle entre la Lorraine et l'Oblast de Tomsk en Sibérie. Et nous soutenons l'association CSTL qui a pour objet d'encourager l'implantation en Lorraine de projets innovants », souligne Jean-Yves Le Déaut, vice-président du Conseil.

## **Naissance russe**

C'est en Russie qu'est né le concept de Votre répétiteur, dont l'initiateur est Sergey Kuznetsov. Son but est de mettre l'éducation à la portée de tous, y compris dans les contrées les plus éloignées et pour les personnes handicapées.

« Je me suis associé à Sergey pour créer une SAS à Metz, structure franco-française qui a donc un bureau à Nancy, souligne Danila Koudriashov. Nous recensons

actuellement 300 professeurs et une centaine de clients. » Pour ces derniers, l'accès au site d'e-learning est gratuit. Ils ne paient que les cours, soit entre 12 et 35 € l'heure, suivant l'enseignant.

Quant à la SAS, elle se rémunère en demandant aux professeurs de leur reverser l'équivalent de leur premier cours. « Notre plateforme va encore évoluer. Car nous souhaitons y inclure une partie archives pour regrouper tous les cours. » De plus, Votre répétiteur veut élargir sa zone géographique. « De Lorraine, nous allons ouvrir nos services aux Parisiens, puis à la France entière. Car pour l'e-learning, nous n'avons pas besoin de créer des bureaux dans chaque ville. »

**I.K.**

Tél. : 09.72.12.20.72

[www.votre-repetiteur.fr](http://www.votre-repetiteur.fr)